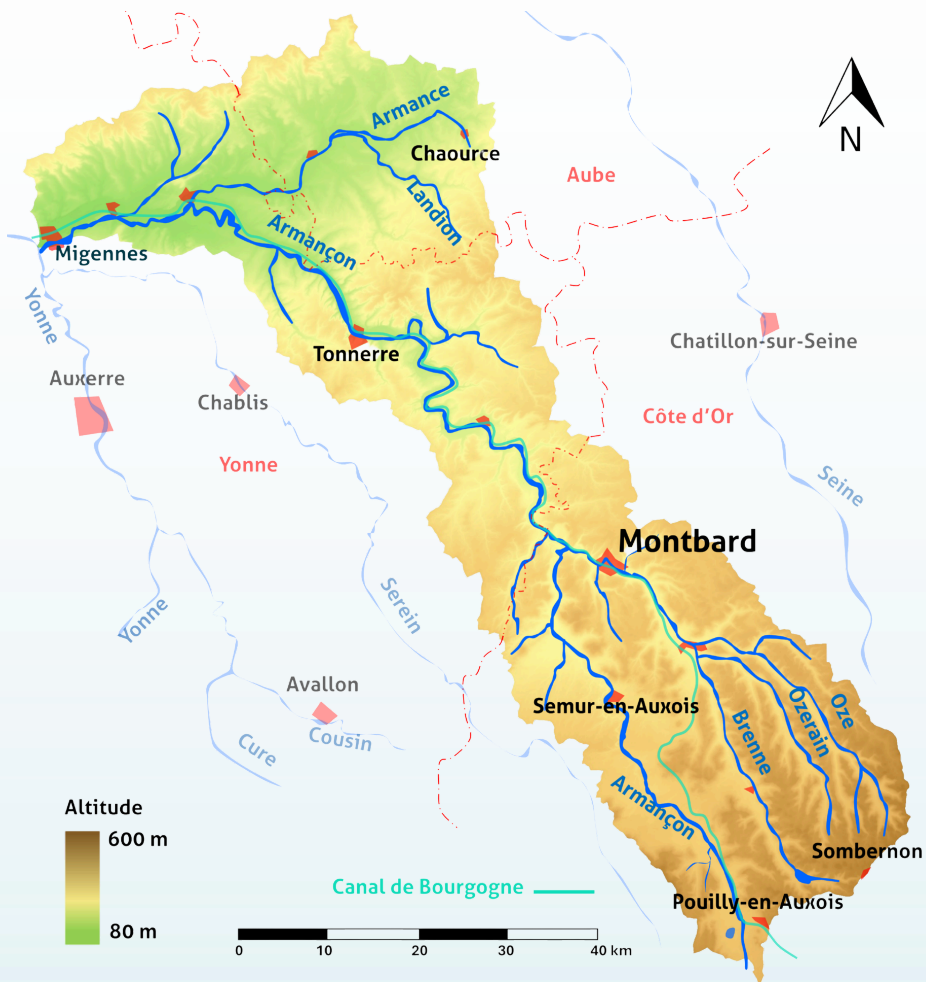


L'Établissement Public d'Aménagement et de Gestion de l'Eau (EPAGE) de l'Armançon est une structure de coopération intercommunale œuvrant pour la Gestion des Milieux Aquatiques et la Prévention des Inondations (GEMAPI), à l'échelle du bassin versant de l'Armançon.



PARCOURS PÉDESTRE RIVIÈRE, MILIEUX AQUATIQUES & BIODIVERSITÉ

Pour petits et grands

7 panneaux
pédagogiques à
découvrir



1,5 km & 4,5 km

30 min à 1h30



L'EPAGE de l'Armançon réalise de nombreux projets de restauration et de préservation des cours d'eau et des zones humides, comme à Montbard où plusieurs de ses actions sont à découvrir à travers ce parcours.

Il mène également des actions sur la prévention des risques d'inondations, par débordement et ruissellement, et aide à l'adaptation des riverains et des collectivités locales face à ces phénomènes.



Il intervient sur la qualité de l'eau en accompagnant les changements de pratiques agricoles (préservation des prairies, maintien de l'élevage...), mais aussi sur le partage de la ressource en eau entre les différents usagers.



La Ville de Montbard est étroitement liée à l'eau et aux milieux aquatiques, traversée de part en part par la Brenne, ainsi que par le canal de Bourgogne.

En parcourant les rives de la Brenne, cette "Rand'eau" vous propose de découvrir ou redécouvrir les particularités de cette rivière, ses milieux aquatiques, et la biodiversité qu'ils hébergent. Les 7 panneaux pédagogiques ci-dessous vous parleront de l'eau à travers ses usages et sa gestion, mais aussi son cycle naturel et les phénomènes qui s'y rapportent : sécheresses, inondations...

Rand'eau de MONTBARD

1 La source des Douies
L'origine de l'eau potable dans le Montbarfois

2 Le belvédère de la Brenne
L'origine des inondations, les outils de prévention et d'adaptation

3 La promenade sur la Brenne
L'historique de la gestion des milieux aquatiques en France

4 L'île sur la Brenne
Les travaux de restauration de la Brenne à Montbard

5 L'annexe hydraulique
La biodiversité des zones humides

6 Le pont canal sur la Brenne
Les relations entre le canal de Bourgogne et les milieux aquatiques

7 La station d'épuration
Les cycles de l'eau, les bons gestes pour préserver la ressource en eau

Le saviez-vous ?

Une crue centennale n'est pas une crue survenant une fois par siècle, mais une crue qui a **une chance sur 100 de se produire chaque année.**

Les dernières crues centennales recensées sur la Brenne datent de septembre 1866 et janvier 1910. La crue du 1er avril 2024 était d'occurrence cinquantennale.

Chemin non accessible aux PMR, poussettes, vélos

Zone inondable pour la crue centennale*

Petite boucle
30 min
1,5 km

Grande boucle
1h30 min
4,5 km

Châtillon-sur-Seine
Venarey-les-Laumes

Tour de l'Aubespain
Musée et Parc Buffon
Église Saint-Urse

Rue Draubenton
Rue de la liberté
Rue Edmé Piot
Rue Carnot

Rue du Faubourg
Rue Auguste Carré

D980
D5

Canal de Bourgogne
La Brenne